

ATS2.0

ENKO Elektronik Kontrol Sistemleri - İZMİR / TÜRKİYE

www.enkoelektronik.com

Otomatik Yük Transfer Switchi

ATS2.0, yüksek taleplerin bulunduğu uygulamalarda kullanılmak üzere tasarlanmış çok yönlü bir Yük Transfer Switchidir. Darbeli tip kesici modüllerini direkt olarak çıkışlarından kontrol edebilir.



İçinde barındırdığı özellikleri ve kullanıcı tarafından seçilebilen ileri düzey fonksiyonları, ATS2.0'ı Bus-Bar kontrolü için ve yük yönetimi modülü olarak mükemmel bir çözüm yapar.

Hem Jeneratör hem de Şebeke voltajları 3 fazda takip edilir ve yardımcı giriş/çıkışlar özel uygulamalar için programlanabilir.

Otomatik Yük Transferi Kontrol Switchi olan AMF2.0, 3 faz Şebeke Bus-Bar voltajını ölçerek faz voltajlarından herhangi biri veya tümü tanımlı limitlerin dışına çıktığında yükü transfer eder. Kontrol modülü aynı işlemi Şebeke frekansı içinde yapar. Bu üniteler yükün varlığına göre kontrolünü gerektiren herhangi iki voltaj Bus-Barıyla kullanılabilir. Kontrol modülü aynı zamanda Jeneratöründe her 3 fazını da kontrol ederek işlem yapar.

ATS2.0, yüksek taleplerin bulunduğu uygulamalarda kullanıcıya arayüz olabilmesi için son derece işlevsel yeteneklerle donatılmıştır. Kontrol modülü kesiciyi açıp kapatmak için 2 bağımsız sinyal gerektiren sistemlerde, giriş/çıkışlarından hem MCB ve GCB kontaktörlerini hem de kompakt devre kesicileri kontrol edebilir.

Kontrol modülü kullanıcıya, test veya periyodik bakım işlemleri için Jeneratörü çalıştırma olanağı sağlar. Jeneratör çalışırken, ön panelde bulunan switchler sayesinde yükü Şebeke ve Jeneratör Bus-Barları arasında transfer edebilir. Bu işlem sırasında Şebeke voltajı kesilirse, ATS2.0 otomatik olarak "Auto" moduna geçerek yükü Jeneratör çıkışına bağlar.

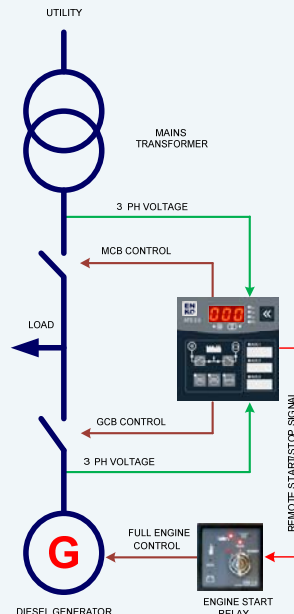
Çalışma esnasında, Şebeke veya Jeneratörün faz voltajı veya frekansı ön panelde gösterilebilir ve bu sayede panelde ekstra AC voltmetrelerin kullanılmasına gerek kalmaz. Tüm voltaj değerleri True RMS olarak hassas bir şekilde ölçülür.

ATS2.0'daki tüm parametreler aygıt konfigürasyon menüsünden ayarlanabilir ve tüm program parametre değerleri ön panelden görülebilir. Motor soğutma fonksiyonunun kontrolü sayesinde düşük kapasiteli Gen-Set'lerde basit motor çalıştırma ünitelerinin kullanılabilmesini sağlar.

- ŞEBEKE VE JENERATÖR BUS-BARLARININ EŞ ZAMANLI TAKİBİ
- MÜŞTERİYE ÖZEL UYGULAMALAR İÇİN AYARLANABİLİR GİRİŞ/ÇIKIŞLAR
- ŞEBEKE FREKANSI TAKİBİ

Teknik Özellikler:

DC Besleme Gerilimi:	9-35Vdc @ 1W maksimum güç dağılımı (12Vdc, kapalı röle)
Çalışma Sıcaklığı:	-35°C ile +70°C arası
Bağıl Nem:	20%rH ile 99%rH arası, yoğunlaşmamış
AC Voltaj Ölçümü:	20Vac ile 500Vac arası, faz-faz
Frekans Ölçümü:	1.0Hz ile 99.9Hz arası, ± 0.1 Hz
Yardımcı I/O:	3 giriş, ayarlanabilir 2 enveesör röle çıkış kontağı 2 kesici kontağı
Ölçüm Hassasiyeti:	Faz Voltajı: Skalanın $\pm 2\%$ 'si Frekans: ± 0.1 Hz
Sistem Çıkışı:	Uzaktan Çalışma/Durma: 10A/250Vac MCB, GCB: 10A/250Vac AUX: 6A/250Vac
Ağırlık:	180 gram
Montaj:	96mm X 96mm ön panel
Koruma Sınıfı:	IP52 (ön panel Koruması)
Ölçüm:	Şebeke (3 faz voltaj) Jeneratör (3 faz voltaj)



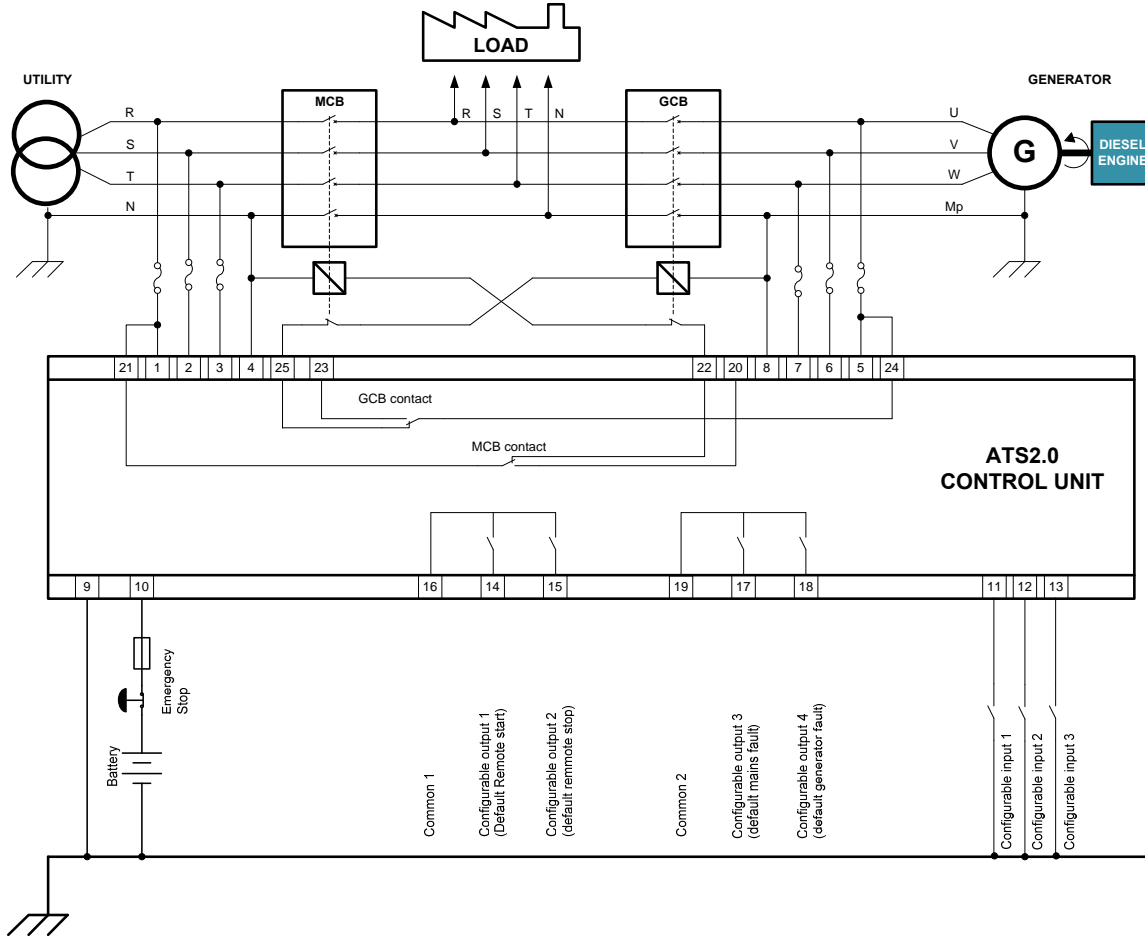
Ana Özellikler:

- 3 faz Şebeke ve Jeneratör voltajı ölçümü ve takibi
- Voltaj okuma ve parametre gözlemi için 3 digit LED ekran
- Motor ve sistem kontrolü için 5 adet ayarlanabilir giriş/çıkış
- Bus-Bar durumu gösterimi için LED indikatörler
- OTOMATİK, yüklü TEST ve yüksüz TEST çalışma modları
- Ön panelde bulunan butonlarla MCB ve GCB'nin manuel kontrolü
- Tüm analog ölçüm değişkenlerinin dijital kalibrasyonu
- Şebeke frekansı takibinde yük transferi fonksiyonu
- Dar alanda kullanım için ufak boyut
- Arka panelde fiş tipi terminaller

Ek Özellikler:

HER İKİ BUS-BARDA DA TRUE RMS ÖLÇÜM	✓
GENİŞ ÇALIŞMA SICAKLIĞI (-35°C ile +70°C arası)	✓
ŞEBEKE FREKANSI TAKİBİ VE ŞARTLI YÜK TRANSFERİ	✓
GİRİŞ/ÇIKIŞLARI İSTEĞE GÖRE AYARLAYABİLME	✓
ŞEBEKE FAZI DURUMUNA GÖRE YÜK TRANSFERİ ŞARTI (Şebeke Bus-Barına Kilitleme)	✓
IP52 KORUMA SINIFI (ön panel koruması)	✓
UZKATAN ÇALIŞTIRMA VE DURDURMA ARAYÜZÜ	✓
BASİT JENERATÖR KONTROL ÜNİTESİ ARAYÜZÜ İÇİN MOTOR SOĞUTMA ZAMANI SAYACI	✓

UYGULAMA BAĞLANTI ŞEMASI:



Yukarıdaki çizimde ATS2.0'ın tipik bağlantı şeması verilmiştir. Tüm Giriş/Çıkışlar sistem menüsünden ayarlanabilir.

2 kademeli şifre koruması, sistem ayarlarını deneyimsiz kullanıcılara karşı korur.

Devre kesiciyi Açma/Kapama fonksiyonları için ayrı kontrol çıkış sinyalleri mevcuttur.

Tüm yardımcı çıkışlar, gerekli olması durumunda farklı potansiyel seviyelere bağlanabilen kuru kontak röle tipi switchlerdir.

Çevre birimlerine kolay arayüz sağlamak için farklı seviyelerde alarm arayüzü algoritmasına (C, D, E veya F) sahiptir.

ATS2.0 özel uygulamalarda kullanılması için ek yardımcı yardımcı I/O'lara sahiptir...

Darbeli tip devre kesiciler direkt olarak çıkışlardan kontrol edilir...

ATS2.0, DIN normlarına uygun plastik kalıba sahiptir. Mekanik ebatlar sağ taraftaki şemada verilmiştir.

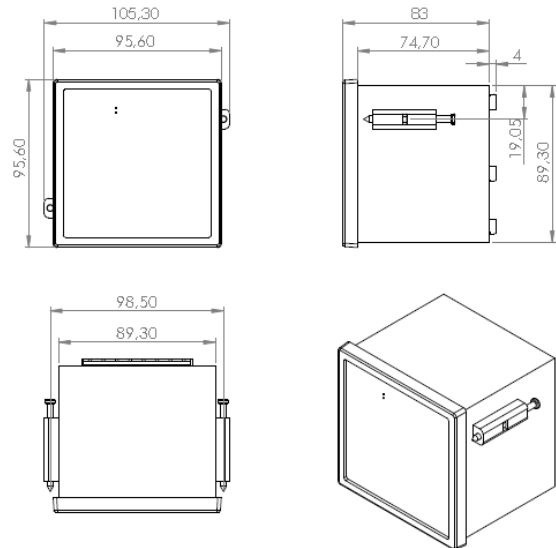
Yüksek sıcaklık direnci ve mekanik kararlılık için ATS2.0'ın plastik kalıbı NORYL'den (PPO - Fiber Katkılı) üretilmiştir. Kalıp kusursuz elektriksel özelliğe sahiptir.

Ön panel IP52 koruma sınıfına uygun tasarlanmıştır. Butonların kolay kullanımı ve dijital değerlerin kolay okunması için ön panelde kabartılı *Lexan* kullanılmıştır. Ayrıca ESD korumasına sahiptir.

Butonlar ve LED indikatörler dahil ATS2.0'ın tüm bileşenleri SMD dizgidir. Uzun vadede güvenilir çalışma sağlamak için kontrol butonları olarak mekanik switchler kullanılmıştır.

ATS2.0'ın iç yapısı özellikle yüksek titreşime direnç gösterecek şekilde tasarlanmıştır. Ayrıca yapılan kimyasal işlemler sayesinde yoğun nem oranına sahip ortamlarda güvenilir çalışma sağlar.

MEKANİK EBATLAR:



ENKO ELEKTRONİK KONTROL SİSTEMLERİ

10006 Sokak No: 64 AOSB, 35620 ÇİĞLİ İZMİR-TÜRKİYE

Mail: info@enkoelektronik.com

Web: www.enkoelektronik.com