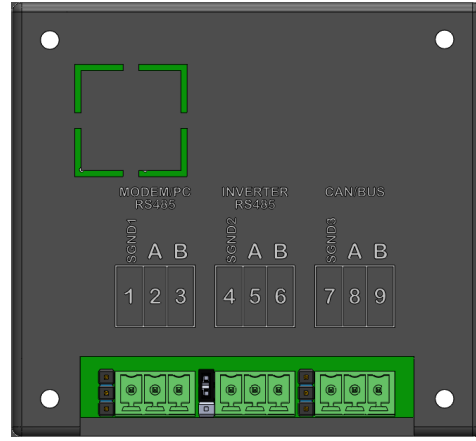


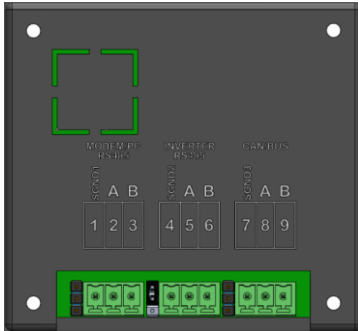
EN KO



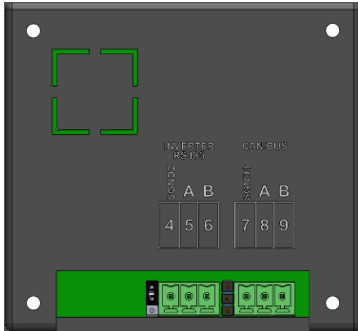
PIGGYBACK GENİŞLEME MODÜLÜ

Piggyback Genişleme Modülü, CCS-3200 Kompresör Kontrol Panelinin arkasına doğrudan monte edilebilen ek haberleşme portlarını sağlar.

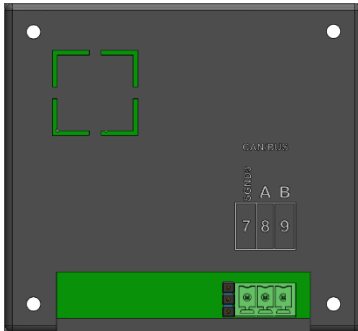
Bu kart, farklı uygulama ihtiyaçlarına göre dört farklı versiyona sahiptir ve tüm girişler izolasyonlu olarak tasarlanmıştır, bu da sistemlerin daha güvenli ve etkin çalışmasını sağlar:



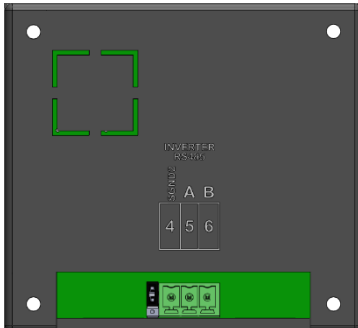
Modem, İntertör ve CAN-Bus Versiyonu: CCS-3200'e entegre edildiğinde, panel modem ve invertör için RS485 haberleşme portlarına ve CAN-Bus bağlantısına sahip olur. Bu özellikler sayesinde eşit yaşlandırma işlemleri yapabilir.



İntertör ve CAN-Bus Versiyonu: İntertör ve CANbus portlarına sahip olan bu versiyon, RS485 ile invertör bağlantıları için uygunken, CAN-Bus ile kompresörler arası iletişimi destekler. Eşit yaşlandırma ve İntertör uygulamaları için tasarlanmıştır.



CAN-Bus Versiyonu: Sadece CAN-Bus haberleşme portuna sahip bu versiyon, kompresörler arasındaki iletişimi sağlayarak eşit yaşlandırma sistemini destekler.



İntertör Versiyonu: Bu versiyon, özellikle RS485 portunu kullanarak İntertör uygulamaları için tasarlanmıştır.

