

ATS1.1 / 1.0

ENKO Elektronik Kontrol Sistemleri - İZMİR / TÜRKİYE

www.enkoelektronik.com

Otomatik Yük Transfer Switchleri: ATS1.1 ve ATS1.0

ATS1.1 ve ATS1.0, Şebeke ve Jeneratörün bağımsız kontrolünü sağlayan ve Şebeke Bus-Barlarına önce-



lik

ATS1.1 ve ATS1.0 Şebeke Bus-Bar voltajlarını ölçer ve voltaj limitleri önceden belirlenmiş olan toleransların dışına çıktığında yükü transfer eden Yük Transfer Kontrol Switchleridir. ATS ünitelerimiz, yükün var besleme durumuna göre kontrol edilmesi gereken ve 2 voltaj bus-barının bulunduğu herhangi bir sistemde kullanılabilir. Şebeke bus-barı tarafında 3 fazında voltajı takip edilir ve her faz için ayrı üst ve alt voltaj limitleri ayarlanabilir.

ATS1.0 yalnızca temel kontrol fonksiyonları gereken ve yardımcı I/O'ların gerekmediği uygulamalarda kullanılmak için tasarlanan basit bir Transfer Kontrol Switchidir. ATS1.1 ise 2 yardımcı çıkış ve 3 yardımcı giriş ile tasarlanmıştır. Bu I/O portları, çevre birimi kontrolü için ünitenin üzerindeki menüden programlanabilir.

AMF1.0 ve 1.1 kullanıcıya periyodik bakım veya test için marş basabilmesini sağlar. Bu test fonksiyonu ister yük transferi ile, ister yük transferi olmadan da çalıştırılabilir. Bu sayede aynı anda transfer switchini de kontrol edebilirsiniz. Normal sistem çalışması Otomatik modda sürdürülür.

Çalışma sırasında kontrol ünitesinin üzerinde bulunan ekranda Şebeke ve Jeneratör faz voltajları gözlemlenebilir. Bu sayede pano üzerine ekstandan AC Voltmetreler yerleştirmenize gerek kalmaz. Tüm voltaj değerleri True RMS olarak gösterilir ve yüksek okuma hassasiyetine sahiptir.

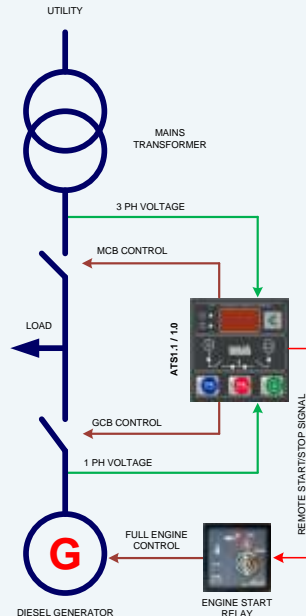
vererek yükü Şebeke veya Jeneratör Bus-Barlarından besleyen Yük Transfer Kontrol Switchleridir. Ünitelerin üzerinden programlanabilen Motor Kontrolü ve Şebeke Parametreleri kontrolü sunar.

ATS1.0 ve 1.1'in içinde barındırdığı tüm parametreler aygıt ayarları menüsünden değiştirilebilir ve tüm program parametreleri kontrol ünitesinin üzerinde bulunan ekrandan takip edilebilir. Ayrıca ATS ünitelerimiz motor soğutma fonksiyonlarını yerine getirecek şekilde programlanabilir ve bu sayede düşük kapasiteli Jeneratör Setlerinde basit motor ateşleme ünitelerini kullanmanızı sağlar.

- ŞEBEKE VE JENERATÖR BUS-BARLARININ EŞ ZAMANLI TAKİBİ
- MÜŞTERİYE ÖZEL UYGULAMALAR İÇİN PROGRAMLANABİLİR GİRİŞ-ÇIKIŞLAR
- ŞEBEKE FREKANSI TAKİBİ

Teknik Özellikler:

DC Besleme Gerilimi:	9-35Vdc @ 1W maksimum güç dağılımı (12Vdc, röleler kapalı)
Çalışma Sıcaklığı:	-35°C ile +70°C arası
Bağıl Nem:	20%rH ile 99%rH arası, yoğunlaşmamış
AC Voltaj Ölçümü:	20Vac ile 500Vac arası faz-faz
Frekans Ölçümü:	1.0Hz ile 99.9Hz arası, ± 0.1 Hz
Yardımcı I/O:	3 giriş ve 2 çıkış (kuru kontak) yalnız ATS1.1'de
Ölçüm Hassasiyeti:	Faz Voltajları: Skalanın $\pm 2\%$ 'si, Frekans: ± 0.1 Hz
Sistem Çıkışları:	Uzaktan Çalışma/Durma: 10A/250Vac MCB, GCB: 10A/250Vac AUX: 6A/250Vac
Ağırlık:	160 gram
Montaj:	72mmX72mm ön panel
Koruma Sınıfı:	IP52 (ön panel koruması)
Ölçüm:	Şebeke (3 faz voltaj) Jeneratör (1 faz voltaj)



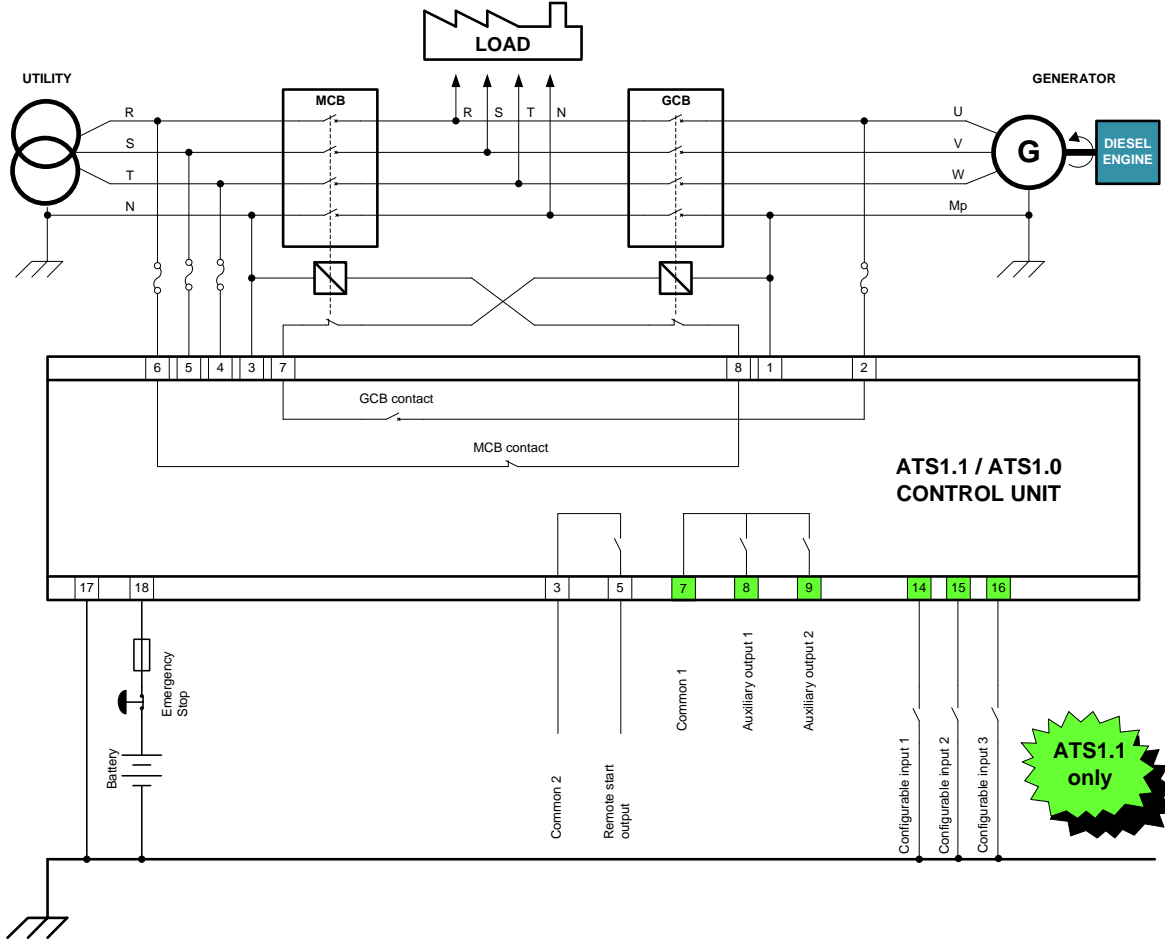
Ana Özellikler:

- 3 faz Şebeke voltajı ve tek faz Jeneratör voltajı takibi ve ölçümü
- Voltaj okuması ve parametreye görüntülemesi için 3 digit LED ekran
- Motor ve sistem kontrolü için 5 adet ayarlanabilir I/O portu
- Bus-Bar durumu gösterimi için LED indikatörler.
- Otomatik, yüklü test ve yüksüz test çalışma modları
- Tüm analog ölçüm değerlerinin tam dijital kalibrasyonu
- Şebeke Frekansı takibinde yük transferi fonksiyonu
- Küçük ebat, düşük maliyet, etkin çözüm
- Arka panelde fiş tipi terminaller

Ek Özellikler:

- ✓ HER İKİ BUS-BARDA DA TRUE RMS ÖLÇÜM
- ✓ GENİŞ ÇALIŞMA SICAKLIĞI (-35°C ile +70°C arası)
- ✓ ŞEBEKE FREKANSI TAKİBİ VE ŞARTLI YÜK TRANSFERİ
- ✓ ÜNİTE ÜZERİNDE BULUNAN I/O PORTLARINDA TAM KONTROL FİGÜRASYON
- ✓ ŞEBEKE FAZI DURUMUNA GÖRE YÜK TRANSFERİ ŞARTI (ŞEBEKE BUS-BARINA KİLİTLEME)
- ✓ IP52 KORUM SINIFI (ön panel koruması)
- ✓ UZAKTAN ÇALIŞTIRMA VE DURDURMA ARAYÜZÜ
- ✓ BASİT JENERATÖR KONTROL ÜNİTESİ ARAYÜZÜ İÇİN MOTOR SOĞUTMA ZAMAN SA-YACI

UYGULAMA BAĞLANTI ŞEMASI:



Yukarıdaki çizimde her iki model için geçerli olan tipik bağlantı şeması bulunmaktadır. Özel uygulamalar için ATS1.1'de fazladan yardımcı giriş-cıkışlar bulunmaktadır. Tüm portlar sistem menüsü üzerinden programlanabilir.

Çift kademeli şifre koruması sayesinde sistem ayarları deneyimsiz kullanıcılara karşı korunur.

Tüm yardımcı çıkışlar kuru kontak röle tipi switchlerdir ve gerektiğinde farklı potansiyel seviyelere bağlanabilir.

Çevre birimlerine kolay arayüz sağlamak için farklı seviyelerde alarm arayüzü algoritmasına (C, D, E veya F) sahiptir.

ATS1.1'de özel uygulamalarda kullanılması için ek yardımcı portları vardır...

ATS üniteleri Yük/Bus-Bar transferinin basit kontrolünü sağlar...

ATS1.1 ve ATS1.0 kontrol üniteleri DIN normlarına uygun plastik kalıplara sahiptir. Sağdaki şemada mekanik ebatları verilmiştir.

Yüksek sıcaklık direnci ve mekanik kararlılığı sağlamak için plastik kalıp, fiber katkılı NORYL'den (PPO) üretilmiştir. Kalıp kusursuz elektriksel özelliğe sahiptir.

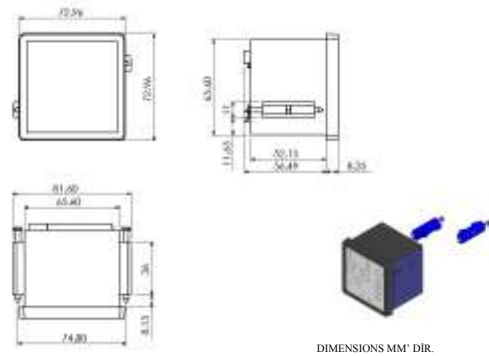
Ön panel IP52 koruma sınıfına uygun tasarlanmıştır. Butonların kolay kontrolü ve dijital değerlerin kolay okunması için ATS ünitelerinin ön yüzünde kabartılı *Lexan* kullanılmıştır. Ayrıca ön panelde ESD koruması sağlanmıştır.

Düğmeler ve LED indikatörler dahil tüm bileşenler SMD dizgirdir. Kontrol düğmeleri olarak mekanik buton kullanımı uzun vadede güvenilir çalışma sağlar.

AMF 2.0'ın iç yapısı özellikle yüksek titreşime direnç gösterecek şekilde tasarlanmıştır. Ayrıca yapılan kimyasal işlemler sayesinde yoğun nem oranına sahip ortamlarda güvenilir çalışma sağlar.

MEKANİK EBATLAR:

MOUNTING AND INSTALLATIONS



ENKO ELEKTRONİK KONTROL SİSTEMLERİ

10006 sokak No: 64 AOSB, 35620 ÇİĞLİ İZMİR-TÜRKİYE

Mail: info@enkoelektronik.com

Web: www.enkoelektronik.com